

## Last MINUTE Risk Analysis (LMRA) pompage

## QUI fait QUOI ?

## Information de SECURITE Pompage de béton

Prenez des PRECAUTIONS avant de démarrer le pompage si VOUS devez répondre avec UN « non » à UNE des QUESTIONS citées CI-DESSOUS :

CHANTIER	OUI	NON
L'endroit de positionnement de la pompe est-il accessible en toute sécurité ?		
Le chef de chantier est-il présent pour effectuer ensemble le LMRA ?		
Suffisamment d'espace pour manœuvrer ?		
La route d'accès est libre de tout obstacle (non - visible) comme égouts, puits. ?		
Charge d'appui du sol adapté à un trafic lourd ?		
Justifié de manœuvrer en marche-arrière sans assistance ?		
PLACEMENT DE LA POMPE À BÉTON	OUI	NON
Charge d'appui sol suffisant pour porter les stabilisateurs ?		
Distance de sécurité de 5M respectée à proximité des lignes de haute tension ?		
Distance de sécurité > 2M à proximité d'excavations ou talus ?		
Espace suffisant pour placer 4 stabilisateurs entièrement déployés ?		
Suffisamment de mesures prises pour éviter de tomber, se trébucher ou heurter		
Eclairage suffisant ?		
Prise de mesures de précaution pour éviter une collision avec le trafic local ?		
Suffisamment de ventilation en espace couvert ?		
Zone de travail libre de charges suspendues ?		
DÉMARRAGE POMPAGE	OUI	NON
Tuyau de refoulement verrouillé ?		
Extrémité tuyau de refoulement sans douille ou d'autres dispositifs ?		
Zone de travail (zone dangereuse) libre de toute personne ?		
Toutes les attaches éclipsables prévues de goupilles de sûreté ?		
Vision suffisante sur la zone de pompage ?		
Zone dangereuse autour du tuyau de refoulement (=2 x L) libre de personnes au démarrage du pompage ?		

### QUE POUVEZ-VOUS attendre de NOUS COMME FOURNISSEUR ?

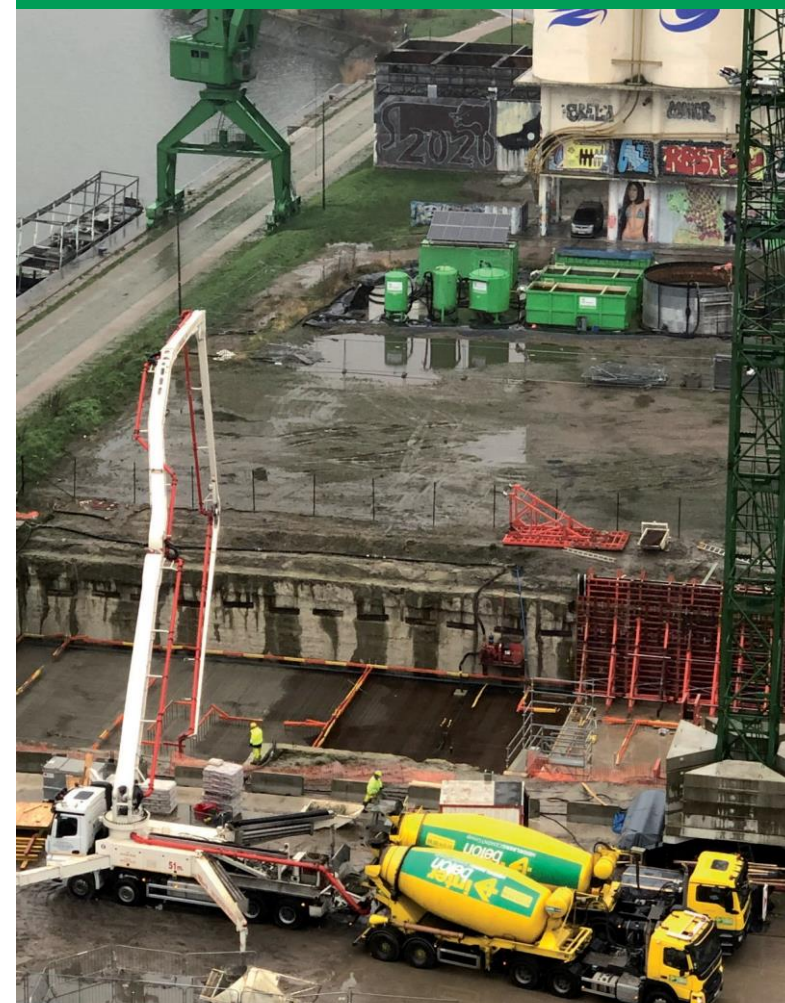
- meilleur choix du produit et type de pompe suivant demande du client en fonction des besoins du chantier
- livraison par des professionnels bien formés
- mise à disposition d'une pompe à béton adéquate et bien équipée

### QUE POUVEZ-VOUS attendre DU machiniste de la pompe ?

- LMRA en collaborant avec le chef de chantier pour assurer un pompage suivant les instructions de sécurité.
- utilisation optimale de la machine en tenant compte des limitations techniques (en ce qui concerne la sécurité)
- conseils de sécurité professionnels concernant les travaux de pompage à exécuter (e.a. avec l'aide de cette feuille d'information)

### QUE POUVONS-NOUS attendre de VOUS COMME client ?

- nous informer, à la commande et/ou au machiniste, des risques inhérent au pompage n.m.
- Placement de la pompe accessibilité (talus, tranchées), surface disponible, sol, lignes HT, trafic, (permis de stationnement).
- Mise à disposition d'un conducteur tuyau de refoulement
- Respecter les instructions de notre machiniste
- Porte des EPI (casque, chaussures de sécurité, vêtement de travail high visibilité dans la zone de travail de la pompe)



Des illustrations: Bundesverband Transportbeton (BTB)

REMARQUES ET/OU MESURES prises :

Supply Chain Management  
HeidelbergCement BENELUX

S.A. Cimenteries CBR Cementbedrijven N.V.  
Parc de l'Alliance  
Boulevard de France 3-5  
B-1420 Braine L'Alleud - Belgium  
T : +32 (0) 2 6799942

www.heidelbergcement.com/benelux  
**HEIDELBERGCEMENT**  
BENELUX

Les incidents ne peuvent être évités que si toutes les parties concernées respectent les consignes de sécurité énoncées dans cette fiche.

**HEIDELBERGCEMENT**  
BENELUX

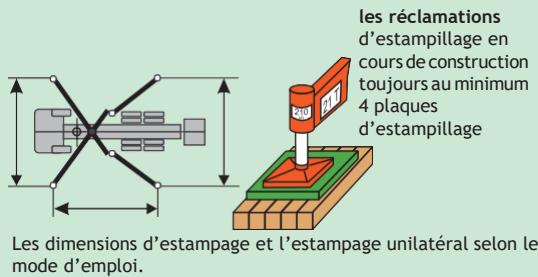


# Richtlijnen

## Délimitation AUX AUTRES USAGERS de la ROUTE

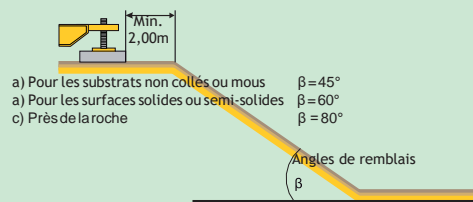


## Stabilité



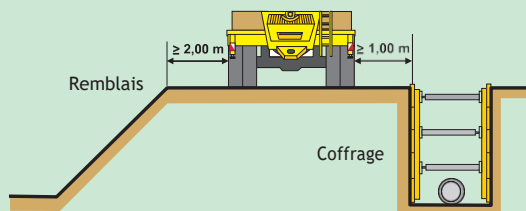
## Stabilité des pompes à béton et des remblais

Sans un calcul de stabilité disponible, les angles de remblais suivants ne doivent pas être dépassés.



## La distance de SECURITE

Respecter la distance lors du passage !



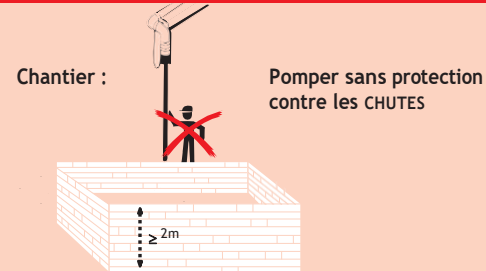
# Strictement interdit

## Interdites



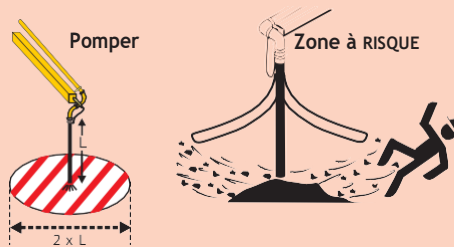
Fin du flexible  
• Virage en S fixe  
• Pièces métalliques

## Interdites

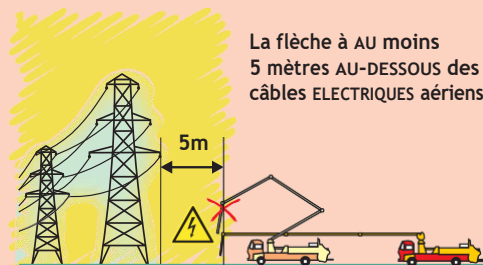


## Interdites

Entrer dans la zone à RISQUE AUX pompes.



## Interdites



# ATTENTION !

## Portez AU moins l'EPI SUIVANT :

• CASQUE de SECURITE



• LUNETTES de protection



• CHAUSSURES de SECURITE



• Vêtements HAUTE visibilité



• Gants de travail



## OUVERTURE des CONDUITES sous pression est DANGEREUX!



## Restez en dehors de la zone à RISQUE LORSQUE vous positionnez le mixer

