

## Last Minute Risk Analysis (LMRA) pompdracht

Neem maatregelen vóór aanvang werkzaamheden indien een vraag met "nee" beantwoord wordt.

WERF	JA	NEE
bereikbaarheid opstelplaats veilig?		
overleg LMRA met de werfverantwoordelijke voorzien?		
voldoende manoeuvreer ruimte (breedte, hoogte)?		
toegangsroute vrij van (verborgen) obstakels - riolering, nutsvoorzieningen, putten...?		
draagkracht bodem geschikt voor zwaar verkeer?		
achteruitrijden zonder begeleiding verantwoord?		
OPSTELLING BETONPOMP	JA	NEE
draagkracht bodem voldoende voor afstempelkrachten pomp (norm zie handleiding)?		
afstand tot eventuele bovengrondse HS leidingen >5 m?		
afstand tot bouwput >2m?		
voldoende ruimte tot stabiele plaatsing 4 stabilisatoren?		
afdoende preventie tegen val, struikel-of stootgevaar?		
voldoende verlichting?		
opstelplaats gevrijwaard tegen aanrijdingen?		
voldoende ventilatie bij opstelling in overdekte ruimte?		
werkgebied vrij van hangende lasten?		
OPSTART POMPEN	JA	NEE
einddarm vergrendeld tegen vallen?		
uiteinde einddarm zonder metalen componenten (bocht, reduceerstuk, ... )?		
koppelingen leidingen beveiligd met een borgpen?		
afdoende zicht op de stortzone met aanwezigen?		
gevaarzone rond de einddarm (= 2 x L) vrij van personen bij aanpompen?		

Opmerkingen en/of genomen bijkomende maatregelen:

.....

.....

.....

## Wie doet wat?

### Wat kunt u van ons als leverancier verwachten?

- Optimale afstemming productkeuze en type pomp in relatie tot klantvraag.
- Levering door vakkundig opgeleide professional.
- Levering met technisch hoogstaande betonpomp

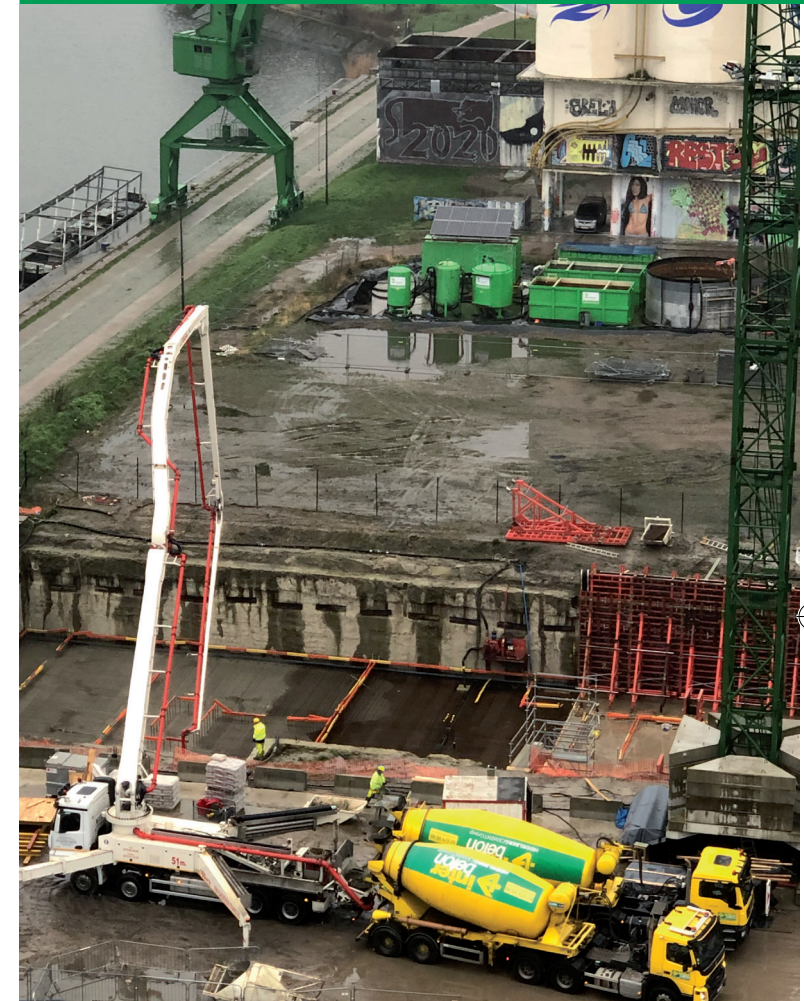
### Wat kunt u van de pompist verwachten?

- Ter plekke uitvoeren van LMRA voor een veilige opstelling en inzet pomp.
- Optimale benutting van machine met achtneming van (veiligheids) technische begrenzingen.
- Veiligheidsinfo ter plekke aangaande werken met een betonpomp adhv deze folder.

### Wat verwachten wij van u als klant?

- Eventuele belemmeringen voor veilige opstelling van betonpomp bij bestelling, of ter plekke bij pompist aangeven. Denk hierbij aan bereikbaarheid en afmetingen opstelplaats, kelders, taluds, zachte ondergrond, stroomleidingen (hoogspanning) en opstelling op openbare weg (vergunning).
- Bouwwerk is stortklaar op afgesproken tijdstip.
- Voorzien van een einddarm begeleider.
- Respecteren van aanwijzingen betonpompmachinist.
- Dragen van helm, veiligheidsschoenen, veiligheidsbril, werkhandschoenen en signalisatiekledij in het werkgebied van de betonpomp.
- In het bezit zijn van een geldige vergunning bij opstelling op de openbare weg.

Illustraties: Bundesverband Transportbeton (BTB)



Supply Chain Management  
**HeidelbergCement Benelux**

S.A. Cimenteries CBR Cementbedrijven N.V.  
Parc de l'Alliance  
Boulevard de France 3-5  
B-1420 Braine L'Alleud - Belgium  
T: +32 (0) 2 6799941

[www.heidelbergcement.com/benelux](http://www.heidelbergcement.com/benelux)

**HEIDELBERGCEMENT**  
BENELUX

## Veiligheidsinformatie betonpompwerken

Met een betonpomp kan op een efficiënte wijze beton worden verwerkt. Alleen als alle betrokkenen de veiligheidsregels uit deze folder respecteren kunnen veiligheidsincidenten worden voorkomen.

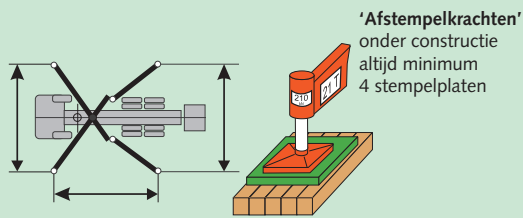
**HEIDELBERGCEMENT**  
BENELUX

## Richtlijnen

### Afbakening naar overige verkeersdeelnemers



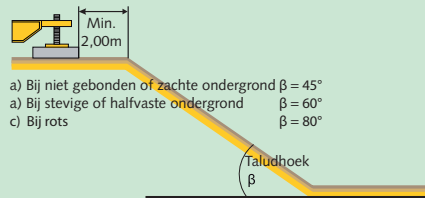
### Stabiliteit



Afstempelafmetingen en éénzijdig afstampen volgens bedieningshandleiding

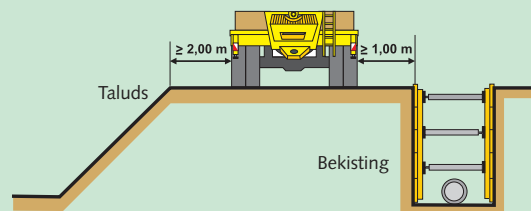
### Stabiliteit van betonpompen en taluds

Zonder beschikbare stabiliteitsberekening mogen de volgende taludhoeken niet overschreden worden:



### Veiligheidsafstand

Tijdens het voorbijrijden veiligheidsafstand respecteren.



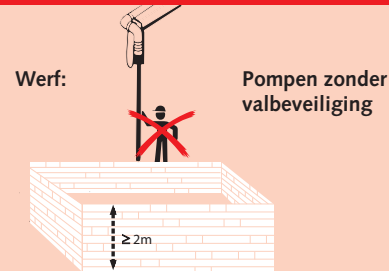
## Verboden

### Verboden



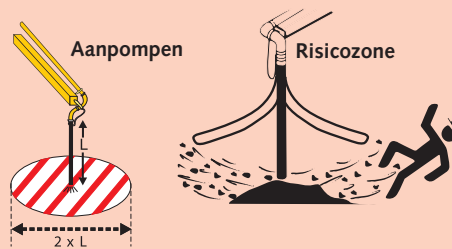
Geen enkel type S-bocht of reduceerstuk aan de eindarm is toegestaan.

### Verboden



### Verboden

Betreden van risicozone bij aanpompen.



### Verboden



## Let op!

### Draag minimaal de volgende PBM's:

- Veiligheidshelm 
- Veiligheidsbril 
- Veiligheidsschoenen 
- Signalisatiekledij 
- Werkhandschoenen 

### Openen van leidingen onder druk is levensgevaarlijk!



### Blijf uit risicozone tussen betonmixer en betonpomp!

